



GMX100

HERNÍ MYŠ , 7000DPI



DRIVER



MANUAL

WWW.EVOLVEO.COM

Uživatelská příručka
Profesionální herní myš

BY EVOLVE®



OBSAH

OBSAH BALENÍ / SYSTÉMOVÉ POŽADAVKY	02
SCHÉMA HERNÍ MYŠI	03
INSTALACE HERNÍ MYŠI GMX100	04
KONFIGURACE HERNÍ MYŠI GMX100	05
ÚPRAVA TLAČÍTEK MYŠI	06
FUNKCE POTLAČENÍ ZPĚTNÉHO RÁZU	07
VOLBA CITLIVOSTI MYŠI	08

OBSAH BALENÍ / SYSTÉMOVÉ POŽADAVKY

OBSAH BALENÍ

- Herní myš EVOLVEO Ptero GMX100
- Uživatelská příručka

SYSTÉMOVÉ POŽADAVKY

- PC s volným USB 2.0 portem
- Windows 10 / Windows 8 / Windows 7 / Windows Vista / Windows XP

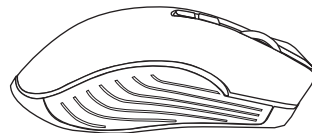
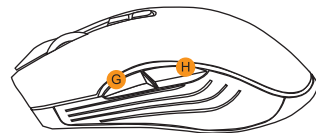
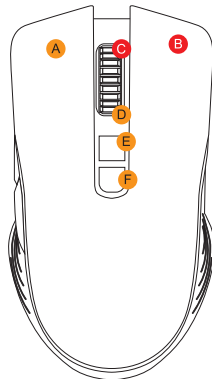
TECHNICKÁ PODPORA

- 2 roky omezená záruka
- Technická podpora na www.evolveo.com zdarma
- Stažení ovladače z: www.evolveo.com

TECHNICKÉ SPECIFIKACE

- Přizpůsobitelná ergonomie pro všechny velikosti rukou
- Rozlišení 7000 dpi
- Pozlacený USB konektor
- Opletený USB kabel

SCHÉMA HERNÍ MYŠI

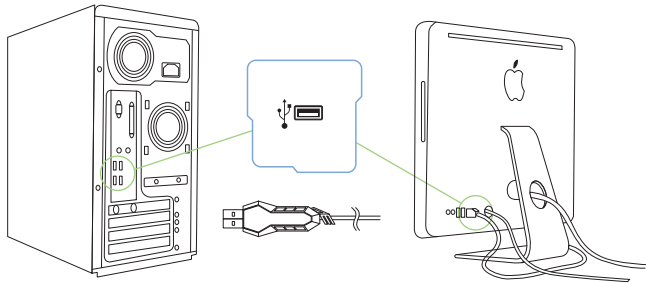


- A. Levé tlačítko myši
- B. Pravé tlačítko myši
- C. Rolování nahoru
- D. Rolování dolů
- E. Zvýšení DPI
- F. Snížení DPI
- G. Dopředu
- H. Dozadu

⚠ Makro funkce (Potlačení zpětného rázu)
ZAPNUTÍ/VYPNUTÍ

Na pět sekund podržte kolečko **C**
& pravé tlačítko **B**. (A naopak) Funkce
je ZAPNUTA pokud bliká ZELENÉ
SVĚTLO. Funkce je VYPNUTA, pokud
bliká MODRÉ SVĚTLO.

INSTALACE HERNÍ MYŠI GMX100



Krok 1: Připojte PTERO GMX100 do USB portu počítače.

Krok 2: Spusťte instalační program a postupujte podle programu.

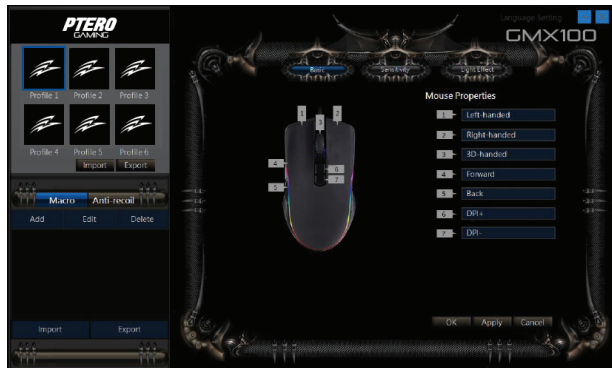
Krok 3: Počkejte až se software automaticky stáhne a nainstaluje.

Krok 4: Otevřete program a nastavte.

KONFIGURACE HERNÍ MYŠI GMX100

MOUSE TAB

Po instalaci je myš ve výchozím nastavení. Tato funkce vám umožňuje si podle vlastních potřeb upravit profily vašeho zařízení, přiřazení tlačítek, výkon a osvětlení.

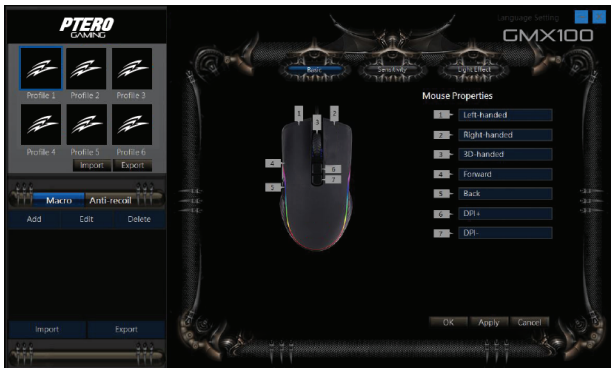


ÚPRAVA TLAČÍTEK MYŠI

Zpočátku jsou všechna tlačítka myši nastavena na VÝCHOZÍ NASTAVENÍ.

Z podnabídky Přiřadit tlačítko lze vybrat

- 1 Pro leváky
- 2 Pro praváky
- 3 3D myš
- 4 Dopředu
- 5 Zpět
- 6 DPI +
- 7 DPI -



FUNKCE POTLAČENÍ ZPĚTNÉHO RÁZU

Všechna tlačítka myši jsou nastavena na VÝCHOZÍ nastavení. Nicméně, funkci těchto tlačítek je možné změnit kliknutím na požadované tlačítko, kterým se dostanete do menu PŘIŘADIT TLAČÍTKO.



VOLBA CITLIVOSTI MYŠI

Citlivost myši značí jak snadné je pohybovat s myši do všech směrů. Čím větší citlivost je nastavena, tím lépe myš reaguje.

1. Vyberte si požadovaný stupeň citlivosti.
2. Klikněte na stupeň, který chcete přednastavit a upravit pomocí šipky na posuvníku níže.
3. Potí klikněte na „Použít“. Pro přepínání mezi rozdílnými stupni citlivosti jednoduše přiřaďte funkce Zvýšení DPI a Snížení DPI požadovaným tlačítkům.



NASTAVENÍ OSVĚTLENÍ

Všechna tlačítka myši jsou nastavena na

VÝCHOZÍ NASTAVENÍ. Nicméně, funkci těchto tlačítek je možné změnit kliknutím na požadované tlačítko, kterým se dostanete do Menu PŘIŘADIT TLAČÍTKO.

